

La Maison Liliane

January 6, 2016 | <http://nicnacmag.com/2016/01/06/la-maison-liliane/>



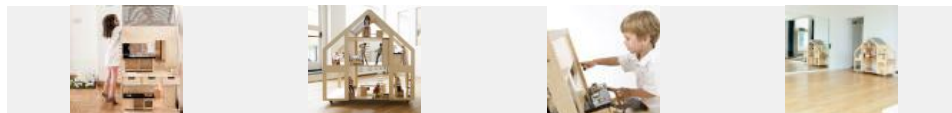
Little magazine for trendsetting kids and parents

Nic Nac Magazine | 6 Janvier 2016

LA MAISON LILIANE



Utilisée dans les crèches et les écoles un peu partout en Europe, cette maison de poupées Liliane a taille d'enfants est aussi utilisée en psychothérapie enfantine, dans les hôpitaux, les centres sociaux etc. C'est un exemple de thérapie par le jeu intéressant. Le site de Liliane Limpens explique la maison, la vision de sa créatrice et rassemble des témoignages d'éducateurs, enseignant. Cette grande maison qui fait rêver les enfants que nous sommes encore parfois, est le rêve de tout haricot (fille ET garçons !). Elle est parfaite, ni trop petite ni trop grande. Elle est idéale pour lieux d'accueil collectif mais est également vendue sur le site pour les particuliers. Elle est adaptée aux poupées de 30 cm, comprend de nombreuses pièces et éléments de mobilier et même pourvue d'une balançoire. À la hauteur des haricots, fabriquée en boulot vernis, cette merveille est pourvue de roulettes ce qui facilite sa mobilité. Elle favorise le jeu de 4 à 6 enfants de 3 à 10 ans (mais nous en pense que c'est pour grands enfants aussi de 77 ans...). Les centres d'accueil social aux Pays-Bas ont tous reçu une maison Liliane : « La villa de poupées *LILIANE* vient enrichir l'assistance que nous pouvons offrir aux enfants du centre. C'est un plus, non seulement pour les enfants, mais aussi pour les mamans car elle les incite à jouer avec leurs enfants. Ces moments de complicité entre mère et enfant sont essentiels pour eux. On utilise également la villa de poupées pour observer la manière dont les enfants jouent et socialisent entre eux, ainsi que pour jouer des vécus difficiles et permettre leur acceptation. » La maison existe aussi en une version light, pour 2 à 3 enfants.



The Liliane Dolls Villa is far more than a simple dollhouse; it has been designed by Dutch designer Liliane Limpens for dolls that are one foot tall, making this house unique in its genre. Liliane created this doll house because there wasn't a sustainable home for the size of dolls children prefer to play with. So this one-of-a-kind house on wheels, equipped with furnishings and a car ramp, made from sturdy materials, such as birch plywood, beach wood and stainless steel, come up at child-height. "Playing with the Villa is playing with wood, I think it is important for children to play with natural materials". The measure and endurance give the relationship between adult and child a kind of equivalence, considered relevant for kid's growth. The distinctive open design of the Villa encourages interaction and free play, that's why Liliane thought that, apart from a family use, it could work into day care centers or primary schools.



www.liliane.eu | FB